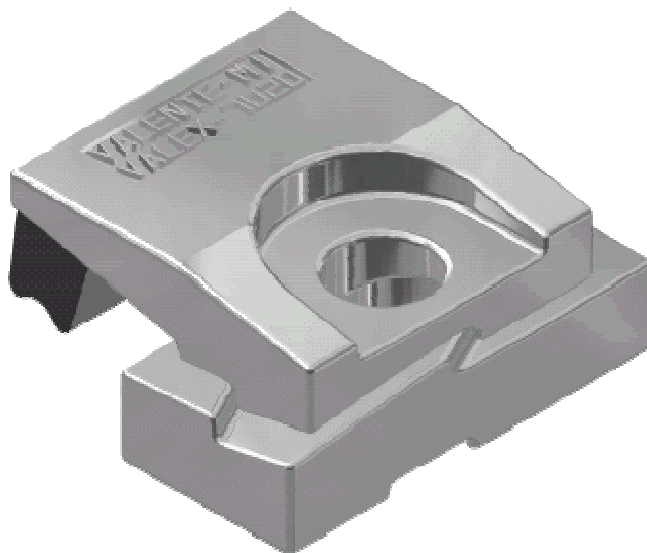

Серии 7000



ПРИМЕНЕНИЕ:

Регулируемая крепежная система 7000 для прямого крепления была специально разработана для рельсов мостовых кранов. Это крайне прочная и надежная крепежная система небольших размеров, которая не требует сварки основы зажима к суппорту рельса и может применяться для любого типа мостовых кранов вне зависимости от приводящей их в движения системы.

ОСОБЕННОСТИ:

Основные характеристики: эластичное крепление рельса с или без применения прокладки; крепежная система состоит из 2-х взаимодействующих элементов, облегчающих боковую регулировку положения рельса, верхняя часть крепится с помощью затяжного болта; неприхотливость при обслуживании; вставка из эластомера, увеличивает толерантность системы рельс – основа, уменьшая нагрузку соединений и обеспечивая наилучшее крепление рельса.

УКАЗАНИЯ ПО СБОРКЕ:

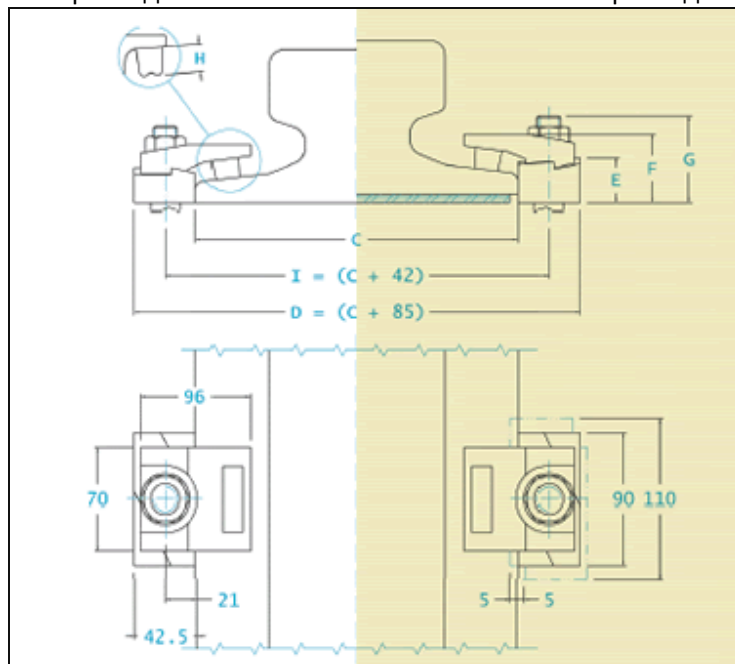
Выровнять рельсы. Привести зажимы в контакт с рельсами. Вставить болт. Начать легкую стяжку. Проверить правильность расположения рельсов и контакт между рельсом и зажимом. Завершить стяжку.

Для технических характеристик - смотреть руководство.

Серии 7020

Без прокладки

С прокладкой



Технические характеристики

Боковая регулировка
10 [mm]

Боковая нагрузка 75 [kN]

Крутящий момент затяжки
320 [Nm]

Толщина сварочного шва 10 [mm]

Специальный болт M20 cl 8.8

РАЗМЕРЫ (mm)	E	F	G	H	L	L1	L2	M	N	O	P	ВЕС (кг)
7020-40-10	24	40	60	19	-	-	-	-	-	-	-	0.911
7020-40-15	24	40	60	14	-	-	-	-	-	-	-	0.911
7020-40-19	24	40	60	10	-	-	-	-	-	-	-	0.911
7020-47-22	31	47	67	14	-	-	-	-	-	-	-	1.211
7020-47-26	31	47	67	10	-	-	-	-	-	-	-	1.211